

















ผลการใช้จ่ายงบประมาณ ปีงบประมาณ 2566 ของ กษ. (ข้อมูล ณ วันที่ 5 พฤษภาคม 2566)

เอกสารแนบ

หมวดงบประมาณ	ได้รับ	ใช้จ่าย (เบิกจ่าย+PO)				เบิกจ่าย			
	ล้านบาท 	ล้านบาท 	%	เป้า ใช้จ่าย 	สูง/ต่ำ กว่าเป้า 	ล้านบาท 	%	เป้า เบิกจ่าย 	สูง/ต่ำ กว่าเป้า 
 งบประมาณรวม	128,208.96	92,638.57	72.26	66.11	 6.14	73,103.95	57.02	60.90	 -3.88
 1. รายจ่ายประจำ	35,586.04	20,619.51	57.94	65.84	 -7.89	20,006.27	56.22	64.67	 -8.45
 2. รายจ่ายลงทุน	92,622.93	72,019.06	77.76	67.24	 10.51	53,097.68	57.33	45.97	 11.36

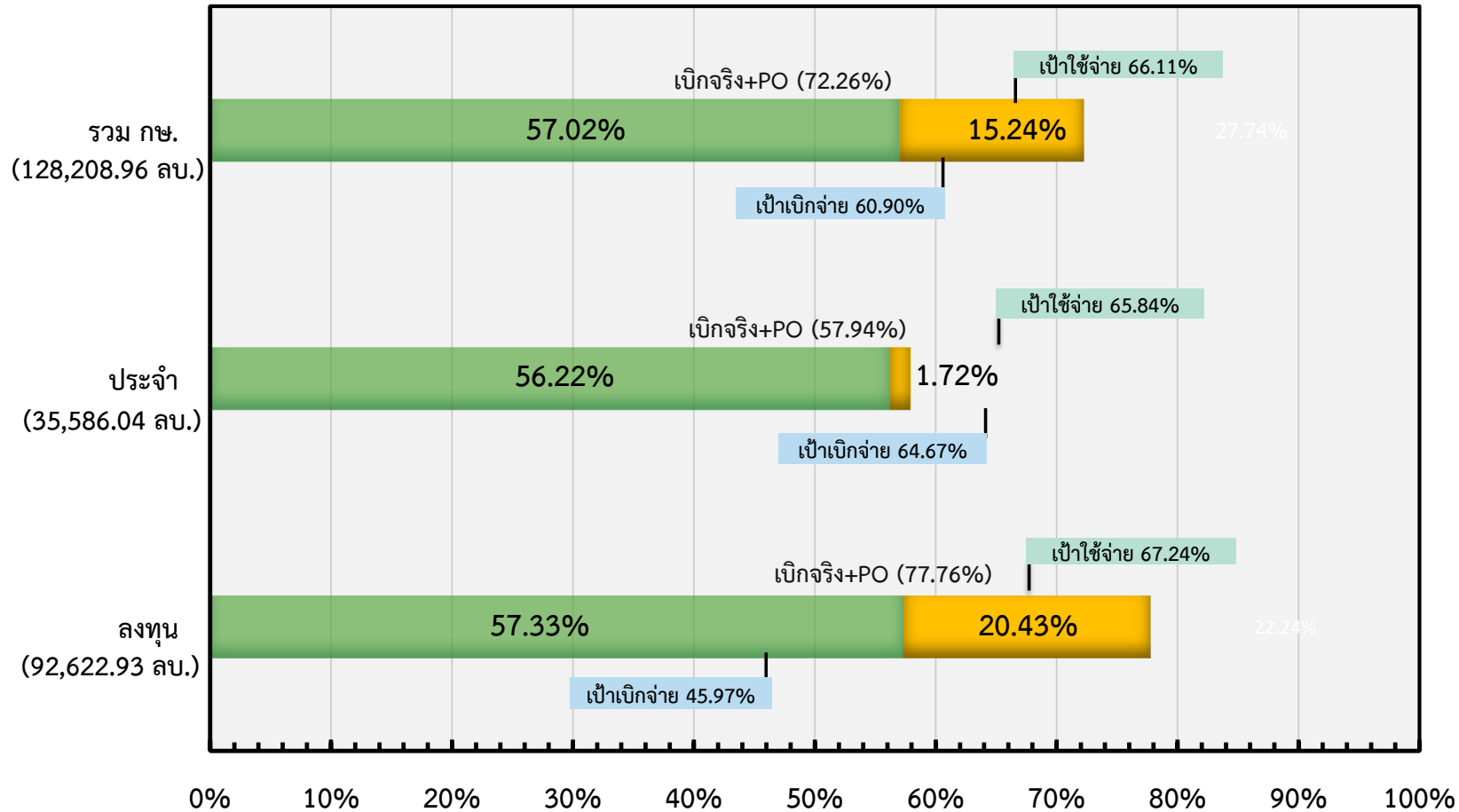
สรุปผลการเบิกจ่ายภาพรวม

ข้อมูลจากกรมบัญชีกลาง ณ 5 พฤษภาคม 2566

ทั้งหมดมี 24 หน่วยงานระดับกระทรวง ทั้งประเทศเบิกจ่ายได้ร้อยละ 58.15

- เปรียบเทียบร้อยละการเบิกจ่ายจากน้อยไปมาก กษ.อยู่ลำดับที่ 16
- เปรียบเทียบร้อยละการเบิกจ่ายจากมากไปน้อย กษ.อยู่ลำดับที่ 9

ผลการใช้จ่ายงบประมาณประจำปี 2566 ของ กษ.
(ณ วันที่ 5 พฤษภาคม 2566)

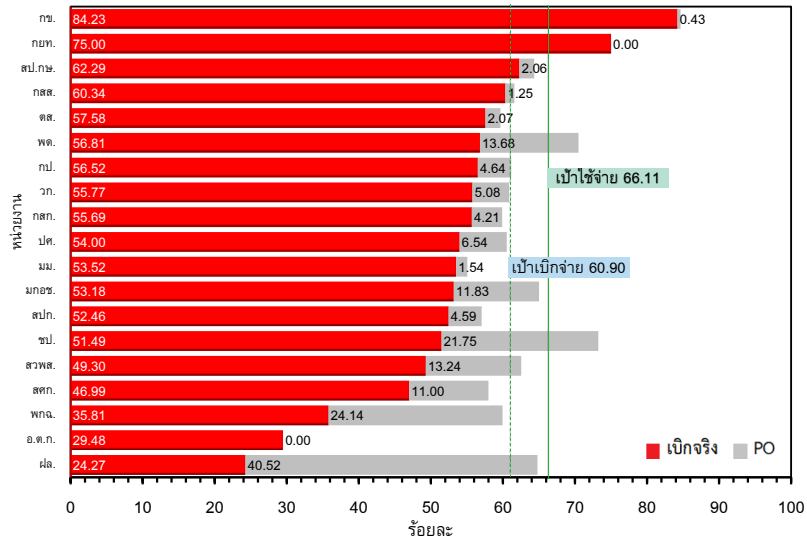


■ เบิกจริง ■ PO ■ คงเหลือ

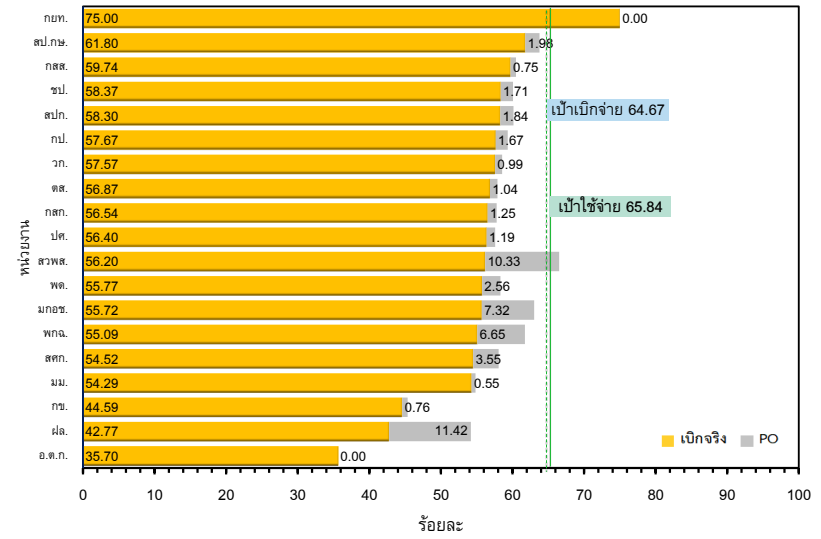


กษ. เบิกจ่ายได้มากเป็นลำดับที่ 9 จากทั้งประเทศมี 24 หน่วยงาน

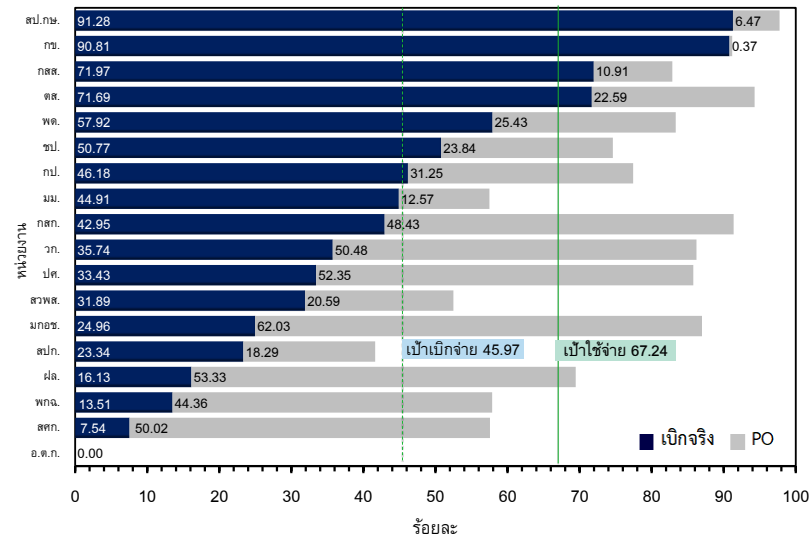
ผลการเบิกจ่ายงบประมาณปี 2566 ในภาพรวม กษ. รายหน่วยงาน ณ วันที่ 5 พ.ค. 66



ผลการเบิกจ่ายงบประมาณปี 2566 รายจ่ายประจำ กษ. รายหน่วยงาน ณ วันที่ 5 พ.ค. 66



ผลการเบิกจ่ายงบประมาณปี 2566 รายจ่ายลงทุน กษ. รายหน่วยงาน ณ วันที่ 5 พ.ค. 66



ผลการเบิกจ่ายของหน่วยงานในสังกัด กษ. (ข้อมูล ณ วันที่ 5 พฤษภาคม 2566)

(เรียงลำดับ % ผลการเบิกจ่ายภาพรวมจากมากไปน้อย)

หน่วย : ล้านบาท

หน่วยงาน	รายจ่ายประจำ							รายจ่ายลงทุน						ภาพรวม							
	ได้รับ	ใช้จ่าย (เบิกจ่าย + PO) (เป้า 65.84%)			เบิกจ่าย (เป้า 64.67%)			ได้รับ	ใช้จ่าย (เบิกจ่าย + PO) (เป้า 67.24%)			เบิกจ่าย (เป้า 45.97%)			ได้รับ	ใช้จ่าย (เบิกจ่าย + PO) (เป้า 66.11%)			เบิกจ่าย (เป้า 60.90%)		
		จำนวน	%	สูง/ต่ำ กว่าเป้า	จำนวน	%	สูง/ต่ำ กว่าเป้า		จำนวน	%	สูง/ต่ำ กว่าเป้า	จำนวน	%	สูง/ต่ำ กว่าเป้า		จำนวน	%	สูง/ต่ำ กว่าเป้า	จำนวน	%	สูง/ต่ำ กว่าเป้า
รวม กษ.	35,586.04	20,619.51	57.94	-7.89	20,006.27	56.22	-8.45	92,622.93	72,019.06	77.76	10.51	53,097.68	57.33	11.36	128,208.96	92,638.57	72.26	6.14	73,103.95	57.02	-3.88
ส่วนราชการ+องค์การมหาชน	35,518.93	20,584.64	57.95	-7.88	19,971.39	56.23	-8.45	92,614.63	72,019.06	77.76	10.52	53,097.68	57.33	11.36	128,133.56	92,603.70	72.27	6.16	73,069.07	57.03	-3.87
ส่วนราชการ	35,089.62	20,304.00	57.86	-7.97	19,731.28	56.23	-8.44	92,395.84	71,899.39	77.82	10.57	53,044.39	57.41	11.44	127,485.46	92,203.39	72.32	6.21	72,775.67	57.09	-3.81
1. กข.	2,791.29	1,266.00	45.36	-20.48	1,244.72	44.59	-20.08	16,818.69	15,335.29	91.18	23.94	15,272.58	90.81	44.84	19,609.98	16,601.28	84.66	18.55	16,517.30	84.23	23.33
2. สป.กษ.	1,067.08	680.55	63.78	-2.06	659.41	61.80	-2.88	18.12	17.72	97.75	30.51	16.54	91.28	45.31	1,085.20	698.27	64.34	-1.77	675.95	62.29	1.39
3. กสส.	2,457.54	1,486.55	60.49	-5.35	1,468.07	59.74	-4.94	127.35	105.54	82.87	15.63	91.65	71.97	26.00	2,584.89	1,592.09	61.59	-4.52	1,559.72	60.34	-0.56
4. ตส.	1,163.74	673.84	57.90	-7.93	661.77	56.87	-7.81	58.82	55.46	94.29	27.05	42.17	71.69	25.73	1,222.57	729.31	59.65	-6.46	703.95	57.58	-3.32
5. พต.	2,024.00	1,180.47	58.32	-7.51	1,128.71	55.77	-8.91	1,916.87	1,597.58	83.34	16.10	1,110.20	57.92	11.95	3,940.87	2,778.06	70.49	4.38	2,238.91	56.81	-4.08
6. กป.	3,137.04	1,861.43	59.34	-6.50	1,809.18	57.67	-7.00	350.86	271.67	77.43	10.19	162.04	46.18	0.21	3,487.90	2,133.10	61.16	-4.95	1,971.22	56.52	-4.38
7. วก.	2,807.32	1,643.90	58.56	-7.28	1,616.14	57.57	-7.10	252.83	217.99	86.22	18.98	90.36	35.74	-10.23	3,060.15	1,861.89	60.84	-5.27	1,706.50	55.77	-5.13
8. กสท.	4,654.36	2,689.76	57.79	-8.05	2,631.59	56.54	-8.13	311.54	284.68	91.38	24.14	133.80	42.95	-3.02	4,965.89	2,974.44	59.90	-6.21	2,765.39	55.69	-5.21
9. ปศ.	4,672.04	2,690.42	57.59	-8.25	2,635.04	56.40	-8.27	545.98	468.33	85.78	18.53	182.51	33.43	-12.54	5,218.02	3,158.75	60.54	-5.58	2,817.55	54.00	-6.90
10. มม.	482.45	264.58	54.84	-11.00	261.92	54.29	-10.38	43.34	24.91	57.49	-9.76	19.46	44.91	-1.06	525.78	289.49	55.06	-11.05	281.38	53.52	-7.38
11. มกอช.	207.30	130.67	63.03	-2.80	115.50	55.72	-8.96	18.65	16.23	86.99	19.74	4.66	24.96	-21.01	225.96	146.90	65.01	-1.10	120.16	53.18	-7.72
12. ส.ป.ก.	1,160.86	698.19	60.14	-5.69	676.84	58.30	-6.37	232.81	96.92	41.63	-25.61	54.34	23.34	-22.63	1,393.67	795.11	57.05	-9.06	731.18	52.46	-8.43
13. ขป.	7,328.54	4,402.48	60.07	-5.76	4,277.43	58.37	-6.31	70,165.94	52,352.93	74.61	7.37	35,624.91	50.77	4.80	77,494.48	56,755.41	73.24	7.13	39,902.34	51.49	-9.41
14. สศท.	502.68	291.90	58.07	-7.77	274.05	54.52	-10.16	95.91	55.21	57.56	-9.68	7.24	7.54	-38.42	598.59	347.11	57.99	-8.12	281.28	46.99	-13.91
15. ฝล.	633.39	343.25	54.19	-11.65	270.91	42.77	-21.90	1,438.13	998.94	69.46	2.22	231.92	16.13	-29.84	2,071.52	1,342.18	64.79	-1.32	502.83	24.27	-36.62
องค์การมหาชน	429.31	280.64	65.37	-0.47	240.11	55.93	-8.74	218.79	119.67	54.69	-12.55	53.29	24.36	-21.61	648.10	400.31	61.77	-4.34	293.40	45.27	-15.63
1. สวพส.	325.58	216.59	66.53	0.69	182.96	56.20	-8.48	129.07	67.75	52.49	-14.75	41.17	31.89	-14.07	454.65	284.34	62.54	-3.57	224.13	49.30	-11.60
2. พกฉ.	103.73	64.05	61.74	-4.09	57.15	55.09	-9.58	89.72	51.92	57.87	-9.37	12.12	13.51	-32.46	193.45	115.97	59.95	-6.16	69.27	35.81	-25.09
รัฐวิสาหกิจ	67.10	34.87	51.97	-13.87	34.87	51.97	-12.70	8.30	0.00	0.00	-67.24	0.00	0.00	-45.97	75.40	34.87	46.25	-19.86	34.87	46.25	-14.65
1. กยท.	27.78	20.84	75.00	9.16	20.84	75.00	10.33	0.00	0.00	0.00	0.00	0.00	0.00	0.00	27.78	20.84	75.00	8.89	20.84	75.00	14.10
2. อ.ต.ก.	39.32	14.04	35.70	-30.14	14.04	35.70	-28.98	8.30	0.00	0.00	-67.24	0.00	0.00	-45.97	47.62	14.04	29.48	-36.64	14.04	29.48	-31.42

หมายเหตุ : ที่มา

- 1) ส่วนราชการ ใช้ข้อมูลจากระบบบริหารการเงินการคลังภาครัฐแบบอิเล็กทรอนิกส์ใหม่ (New GFMS Thai)
- 2) องค์การมหาชน, รัฐวิสาหกิจ ใช้ข้อมูลจากการรายงานตามการเบิกจ่ายจริงของหน่วยงาน เนื่องจากในระบบ New GFMS Thai จะเป็นผลการเบิกจ่ายตามจำนวนที่ได้รับจัดสรร

รายงานผลการเบิกจ่ายเงินงบประมาณประจำปี พ.ศ. 2566 จำแนกตามกระทรวง เรียงลำดับผลการเบิกจ่ายจากน้อยไปมาก

ตั้งแต่ต้นปีงบประมาณ จนถึงวันที่ 5 พฤษภาคม 2566

หน่วย: ล้านบาท

ลำดับที่	กระทรวง	รายจ่ายประจำ					รายจ่ายลงทุน					รวม					ลำดับที่ (มากไปน้อย)
		วงเงินงบประมาณหลังโอนเปลี่ยนแปลง	จัดสรร	PO+สำรองเงินมีหนี้	เบิกจ่าย	ร้อยละเบิกจ่าย ต่องบประมาณ หลังโอนเปลี่ยนแปลง	วงเงินงบประมาณ หลังโอนเปลี่ยนแปลง	จัดสรร	PO+สำรองเงินมีหนี้	เบิกจ่าย	ร้อยละเบิกจ่าย ต่องบประมาณ หลังโอนเปลี่ยนแปลง	วงเงินงบประมาณหลังโอนเปลี่ยนแปลง	จัดสรร	PO+สำรองเงินมีหนี้	เบิกจ่าย	ร้อยละเบิกจ่าย ต่องบประมาณ หลังโอนเปลี่ยนแปลง	
1	กระทรวงพลังงาน	1,989.54	1,695.81	62.77	1,063.05	53.43	710.46	710.46	326.86	75.11	10.57	2,700.00	2,406.28	389.63	1,138.16	42.15	24
2	หน่วยงานของรัฐสภา	6,505.31	6,022.57	47.93	3,053.09	46.93	1,224.79	1,224.79	1.80	447.25	36.52	7,730.10	7,247.36	49.73	3,500.35	45.28	23
3	กระทรวงทรัพยากรธรรมชาติและสิ่งแวดล้อม	16,418.45	15,174.88	185.80	9,328.94	56.82	14,035.45	14,003.75	5,371.40	4,629.42	32.98	30,453.90	29,178.63	5,557.20	13,958.36	45.83	22
4	กระทรวงวัฒนธรรม	4,846.41	4,280.51	226.04	2,672.47	55.14	1,888.70	1,888.70	631.91	510.90	27.05	6,735.11	6,169.20	857.95	3,183.36	47.27	21
5	กระทรวงการท่องเที่ยวและกีฬา	4,115.53	3,623.68	126.81	2,309.12	56.11	1,180.01	1,180.01	357.16	231.91	19.65	5,295.53	4,803.69	483.97	2,541.03	47.98	20
6	กระทรวงกลาโหม	150,833.51	138,280.08	4,124.53	79,929.90	52.99	43,665.22	43,665.22	6,364.91	13,970.74	32.00	194,498.73	181,945.31	10,489.43	93,900.65	48.28	19
7	กระทรวงคมนาคม	11,957.24	11,504.06	445.87	6,785.61	56.75	168,355.68	168,355.68	62,245.95	82,026.94	48.72	180,312.92	179,859.74	62,691.82	88,812.55	49.25	18
8	กระทรวงอุตสาหกรรม	3,510.60	3,263.77	300.55	2,033.18	57.92	961.31	961.31	140.89	245.53	25.54	4,471.91	4,225.08	441.44	2,278.71	50.96	17
9	ส่วนราชการไม่สังกัดสำนักนายกรัฐมนตรี กระทรวงหรือทบวง และหน่วยงานภายใต้การควบคุม	108,640.38	102,808.55	1,060.63	61,334.27	56.46	16,156.98	16,156.98	5,088.77	4,756.71	29.44	124,797.36	118,965.53	6,149.40	66,090.97	52.96	16
10	กระทรวงพาณิชย์	5,534.13	5,420.24	537.44	3,314.18	59.89	909.16	909.16	322.34	250.78	27.58	6,443.29	6,329.40	859.79	3,564.96	55.33	15
11	กระทรวงดิจิทัลเพื่อเศรษฐกิจและสังคม	3,323.64	3,031.80	302.81	1,821.17	54.79	3,462.58	3,457.97	1,174.71	1,943.63	56.13	6,786.21	6,489.77	1,477.52	3,764.80	55.48	14
12	กระทรวงยุติธรรม	21,136.45	18,569.58	535.95	12,654.06	59.87	3,466.65	3,457.53	1,221.60	1,070.91	30.89	24,603.10	22,027.11	1,757.55	13,724.97	55.79	13
13	สำนักนายกรัฐมนตรี	24,100.72	19,780.94	1,148.84	14,065.01	58.36	8,085.61	8,085.61	2,287.49	3,979.56	49.22	32,186.33	27,866.55	3,436.33	18,044.57	56.06	12
14	กระทรวงสาธารณสุข	136,066.82	130,638.45	361.88	81,918.89	60.20	16,197.07	16,197.07	8,229.06	3,808.85	23.52	152,263.89	146,835.52	8,590.94	85,727.74	56.30	11
15	กระทรวงมหาดไทย	244,284.78	200,992.39	866.91	168,222.04	68.86	80,961.08	80,510.83	20,992.49	16,704.21	20.63	325,245.86	281,503.22	21,859.40	184,926.25	56.86	10
16	กระทรวงเกษตรและสหกรณ์	35,518.93	33,468.49	572.72	20,088.74	56.56	92,614.63	92,599.04	18,855.00	53,247.59	57.49	128,133.56	126,067.53	19,427.72	73,336.34	57.23	9
17	กระทรวงศึกษาธิการ	311,524.45	284,609.65	286.87	188,145.38	60.40	15,850.28	15,701.10	6,487.46	5,899.38	37.22	327,374.72	300,310.74	6,774.33	194,044.77	59.27	8
18	กระทรวงการพัฒนาสังคมและความมั่นคงของมนุษย์	22,996.38	17,944.67	65.51	13,814.21	60.07	1,620.53	1,620.53	160.80	1,254.92	77.44	24,616.91	19,565.20	226.31	15,069.13	61.21	7
19	กระทรวงการคลัง	278,036.46	277,306.53	642.10	174,767.51	62.86	7,118.26	7,118.26	1,137.06	4,133.57	58.07	285,154.72	284,424.79	1,779.15	178,901.08	62.74	6
20	กระทรวงการต่างประเทศ	7,198.76	6,343.35	280.24	4,656.32	64.68	357.73	357.73	6.49	133.49	37.32	7,556.49	6,701.07	286.74	4,789.81	63.39	5
21	กระทรวงแรงงาน	54,060.09	41,514.93	87.63	39,623.51	73.30	265.77	265.77	89.15	78.85	29.67	54,325.86	41,780.70	176.78	39,702.37	73.08	4
22	หน่วยงานอิสระของรัฐ	17,199.32	16,243.74	0.00	12,881.74	74.90	2,297.65	2,297.65	0.00	1,885.28	82.05	19,496.97	18,541.39	0.00	14,767.02	75.74	3
23	กระทรวงการอุดมศึกษา วิทยาศาสตร์ วิจัยและนวัตกรรม	94,282.96	90,226.95	650.39	74,757.03	79.29	30,272.89	29,770.61	4,119.19	21,912.94	72.38	124,555.85	119,997.56	4,769.59	96,669.97	77.61	2
24	หน่วยงานของศาล	20,496.63	19,254.50	0.00	15,432.69	75.29	2,654.69	2,654.69	0.00	2,565.63	96.65	23,151.32	21,909.19	0.00	17,998.32	77.74	1
รวม		1,584,577.47	1,452,000.12	12,920.22	994,672.10	62.77	514,313.16	513,150.43	145,612.51	225,764.11	43.90	2,098,890.63	1,965,150.55	158,532.73	1,220,436.21	58.15	

ที่มา : ระบบบริหารการเงินการคลังภาครัฐแบบอิเล็กทรอนิกส์ใหม่ (New GFMS Thai)

วันที่เรียกรายงาน 8 พฤษภาคม 2566

ข้อมูล ณ วันที่ 5 พฤษภาคม 2566